

CREATIVE

**Interreg**  
Greece-Italy  
Creative@Hubs  
European Regional Development Fund



REGION  
OF WESTERN  
GREECE  
*Full of contrast!*



HELLENIC REPUBLIC  
REGION OF EPIRUS



REGIONE PUGLIA

# INFODAY 1

IL DIPARTIMENTO AGRICOLTURA, SVILUPPO RURALE E AMBIENTALE DELLA REGIONE PUGLIA PRESENTA:  
“CREATIVE@HUBS HOLISTIC NETWORKING OF CREATIVE INDUSTRIES VIA HUBS”

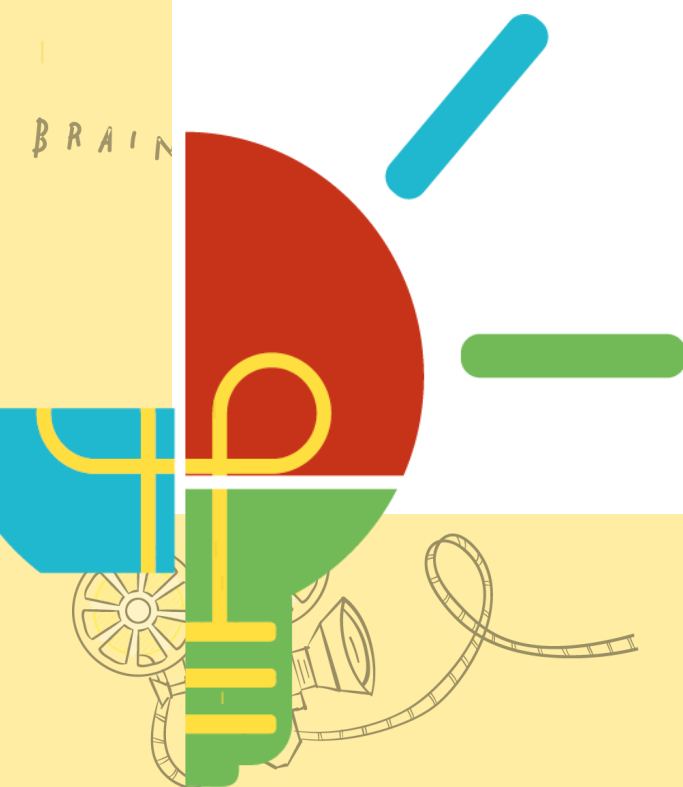
24 marzo 2022 | 10:00-11:30

Piattaforma Zoom

## PROGRAMMA

[www.greece-italy.eu/it](http://www.greece-italy.eu/it)

BRAIN



# INFODAY 1

## IL DIPARTIMENTO AGRICOLTURA, SVILUPPO RURALE E AMBIENTALE DELLA REGIONE PUGLIA PRESENTA: "CREATIVE@HUBS HOLISTIC NETWORKING OF CREATIVE INDUSTRIES VIA HUBS"

Con il Progetto "CREATIVE@HUBS Holistic networking of creative industries via Hubs" Grecia e Puglia collaborano insieme alla più importante azione strategica realizzata dai due Paesi nel settore delle imprese creative: il programma Interreg Grecia-Italia 2014-2020 realizzerà **8 Hubs dedicati** all'innovazione. Due di questi luoghi creativi saranno realizzati in padiglioni delle Fiere di Bari e Foggia che, allestiti e attrezzati tecnologicamente, saranno luoghi di collaborazione tra aziende agroalimentari e industrie culturali e creative.

Partecipa al primo Infoday sul Progetto CREATIVE@HUBS per conoscere le prossime attività e i protagonisti di questa azione strategica dell'Interreg realizzata dal Dipartimento Agricoltura, Sviluppo Rurale e Ambientale della Regione Puglia con la collaborazione di Università degli Studi di Bari, Università del Salento, Università degli Studi di Foggia e il CIHEAM Bari.

## PROGRAMMA

### ● Saluti istituzionali

*Donato Pentassuglia*, Assessore Agricoltura, Industria agroalimentare, Risorse agroalimentari, Riforma fondiaria, Caccia e pesca, Foreste

*Gianluca Nardone*, Direttore Dipartimento Agricoltura, Sviluppo Rurale ed Ambientale

*Gianfranco Gadaleta*, JS Coordinator INTERREG V-A GREECE-ITALY 2014-2020

*Tina Ranieri*, Project Officer INTERREG V-A GREECE-ITALY 2014-2020

### ● Presentazione del Progetto Creative@Hubs

*Takis Lybereas*, Project Manager Creative@Hubs

*Francesco Degiorgio*, P.O. "Pianificazione e controllo della Politica Agricola Comune" - Direzione Dipartimento Agricoltura, Sviluppo Rurale e Ambientale

### ● Tavola rotonda

*Mariagrazia Topputi*, Responsabile Unico del Procedimento per l'Hub Bari, Regione Puglia

*Maria Cinzia Zingariello*, Responsabile Unico del Procedimento per l'Hub Foggia, Regione Puglia

*Luigi Mondelli*, Hub Manager Hub Foggia, Regione Puglia  
Direzione Dipartimento Agricoltura, Sviluppo Rurale e Ambientale

*Francesco Bozzo*, Università degli Studi di Bari

*Maria Elena Latino*, Università del Salento

*Antonio Stasi*, Università degli Studi di Foggia

*Damiano Petruzzella*, CIHEAM Bari

**MODERAZIONE** *Gianluca Quartulli*

---

Progetto cofinanziato dall'Unione Europea, dai Fondi Europei di Sviluppo Regionale (F.E.S.R.) e dai Fondi Nazionali di Grecia e Italia